

INFOGRÁFICOS



INFOGRÁFICOS: MIGRAÇÃO E DIREITOS HUMANOS

Deisy Ventura & Natália Araújo

Design por Estúdio Kiwi

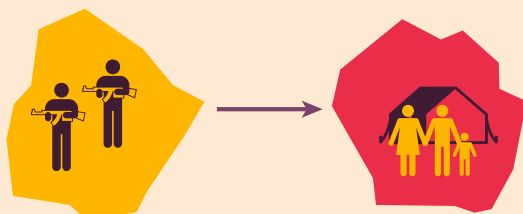
DEFINIÇÕES

**REFUGIADO**

Qualquer pessoa que “temendo ser perseguida por motivos de raça, religião, nacionalidade, grupo social ou opiniões políticas, se encontra fora do país de sua nacionalidade.”¹

**IMIGRANTE**

Não existe uma definição legal uniforme para o termo “imigrante” no âmbito internacional, mas o termo é comumente empregado para designar não-nacionais que cruzam a fronteira de um país de maneira voluntária, em busca de melhores condições de vida.²

**SOLICITANTE DE REFÚGIO**

Pessoa que solicita a admissão em um país como refugiada e está aguardando uma decisão para obter esse status, de acordo com os instrumentos nacionais e internacionais aplicáveis.³

**DESLOCADOS INTERNOS**

peçoas ou grupo de peçoas que foram forçadas ou obrigadas a fugir ou deixar seu lugar/residência habitual, como resultado de ou para evitar os efeitos de um conflito armado, situação de violência generalizada, violação dos direitos humanos ou desastres naturais ou humanos e que não ultrapassaram a fronteira de um Estado internacionalmente reconhecido.⁴

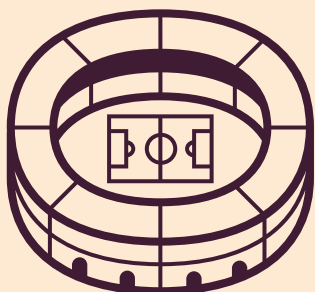
1. A Convenção de 1951 relativa ao Estatuto dos Refugiados, artigo 1 (<http://www.unhcr.org/statistics/unhcrstats/56701b969/mid-year-trends-june-2015.html>)

2. “Refugiados” e “Migrantes”: Perguntas Frequentes (<http://www.acnur.org/t3/portugues/noticias/noticia/refugiados-e-migrantes-perguntas-frequentes/>)

3. IOM Key Migration Terms (http://www.csem.org.br/pdfs/conceitos_basicos_de_migracao_segundo_a_oim.pdf)

4. IOM Key Migration Terms (http://www.csem.org.br/pdfs/conceitos_basicos_de_migracao_segundo_a_oim.pdf)

PRINCIPAIS REGIÕES DE DESTINO DOS REFUGIADOS



Estádio de Salt Lake

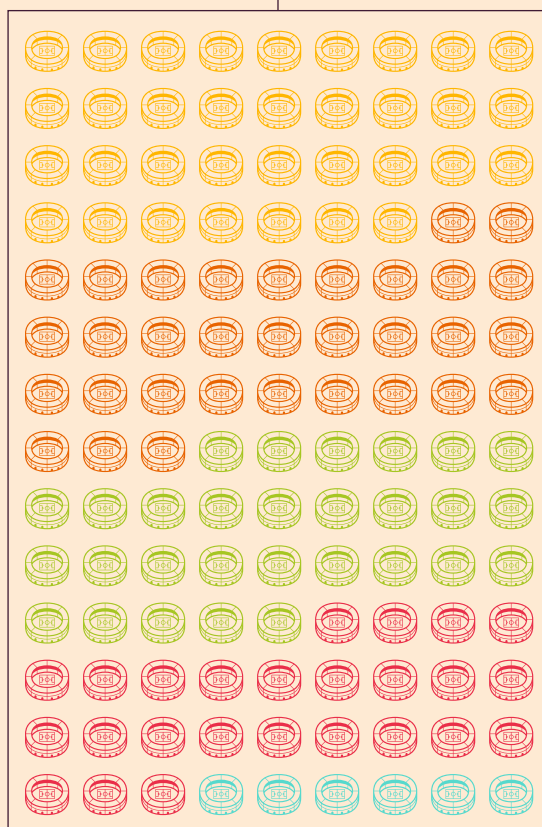
Índia

Capacidade

120.000

Total de refugiados até meados de 2015

15,1 milhões = 126 estádios



ÁFRICA

4,1 milhões
34,16 estádios

ÁSIA E PACÍFICO

3,8 milhões
31,6 estádios

EUROPA

3,5 milhões
29,16 estádios

ORIENTE MÉDIO E NORTE DA ÁFRICA

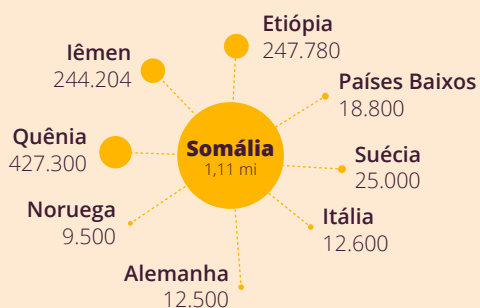
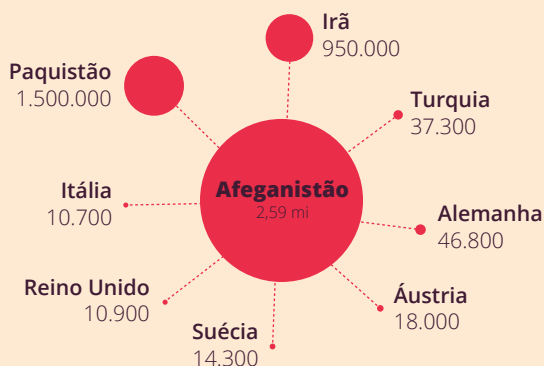
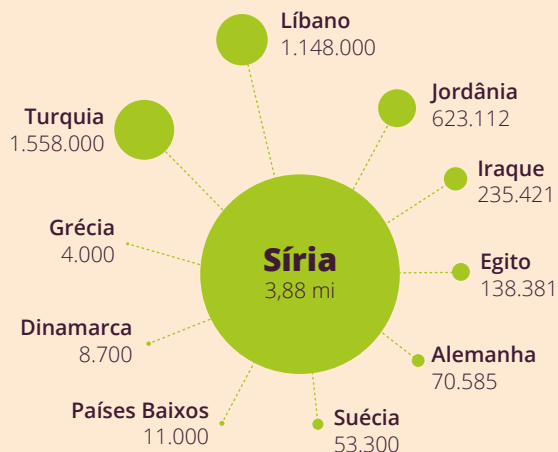
3 milhões
25 estádios

AMÉRICAS

753.000
6,27 estádios

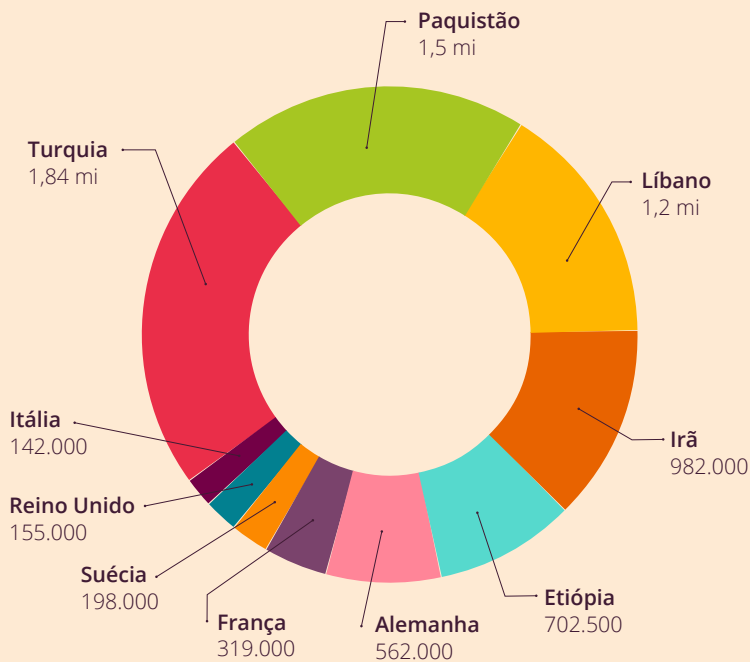
FONTE: UNHCR Mid-Year Trends 2015, página 4
(<http://www.unhcr.org/statistics/unhcrstats/56701b969/mid-year-trends-june-2015.html>)

PAÍSES QUE MAIS GERAM FLUXOS DE REFUGIADOS E PARA ONDE ELES VÃO

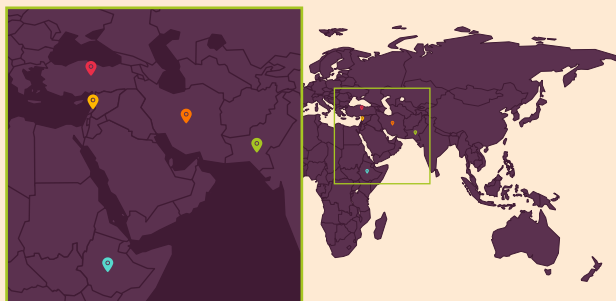


FONTE: UNHCR Population Statistics - Persons Of Concern (http://popstats.unhcr.org/en/persons_of_concern)

PAÍSES QUE MAIS RECEBEM REFUGIADOS



- 1° Turquia
- 2° Paquistão
- 3° Líbano
- 4° Irã
- 5° Etiópia



OBS.: esses dados incluem refugiados + casos pendentes, que ainda aguardam aprovação do status de refúgio. Os números da Europa estão superestimados, devido à quantidade de pessoas que solicitam refúgio em mais de um país. Se elas pedirem refúgio em três países diferentes, por exemplo, elas entrarão nas estatísticas desses três países, contarão três vezes. Ainda assim, o número de refugiados e pendentes na Europa é muito menor que nos cinco primeiros países listados aqui.

FONTE: UNHCR Mid-Year Trends 2015, páginas 6 e 7
 (<http://www.unhcr.org/statistics/unhcrstats/56701b969/mid-year-trends-june-2015.html>)

CONDIÇÃO DA MAIORIA DOS REFUGIADOS



1 em cada 3
refugiados vive em
campo de refugiados¹

Total de pessoas **3.512.500**

29,3%

do total de refugiados

**Campos de refugiados
administrados pelo UNHCR²**

56% crianças*



51% mulheres

Total de pessoas **487.500**

4,1%

do total de refugiados

**Campos autoestabelecidos
(self-settled)³**

56% crianças*



53% mulheres

* Para essas estatísticas, crianças são pessoas com menos de 18 anos.

1: United Nations Population Fund - State of World Population 2015, página 19 (http://www.unfpa.org/sites/default/files/sowp/downloads/State_of_World_Population_2015_EN.pdf)

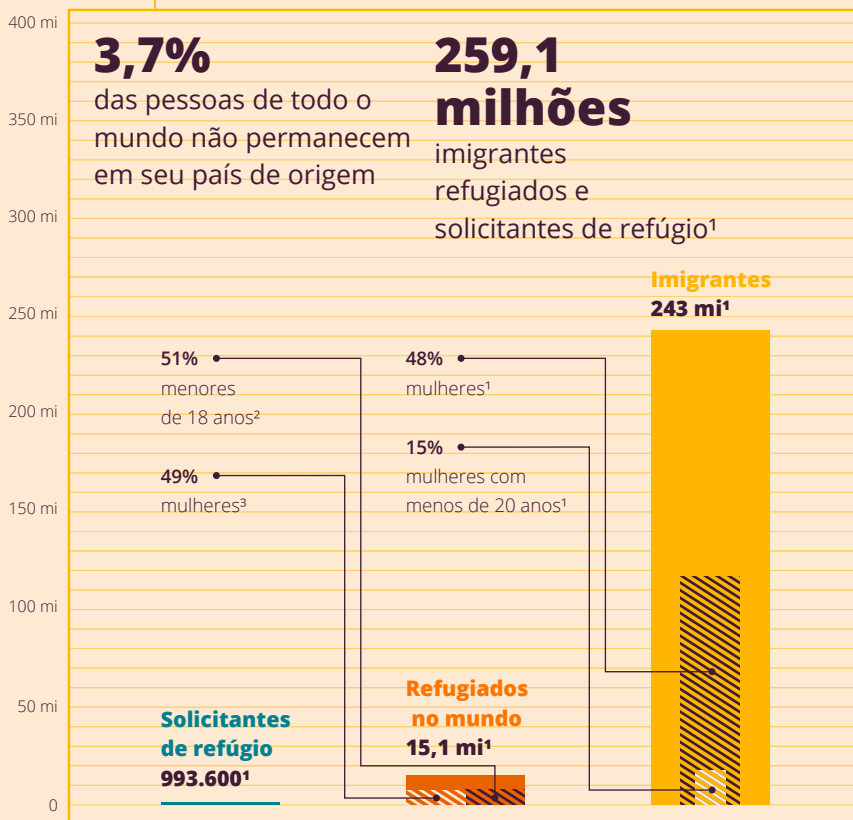
2: UNHCR Statistical Year Book 2014, página 66 (<http://www.unhcr.org/56655f4c16.html>)

3: UNHCR Statistical Year Book 2014, página 66 (<http://www.unhcr.org/56655f4c16.html>)

PESSOAS QUE NÃO PERMANECEM EM SEU PAÍS DE ORIGEM



**existem
7 bilhões
de pessoas
no mundo**



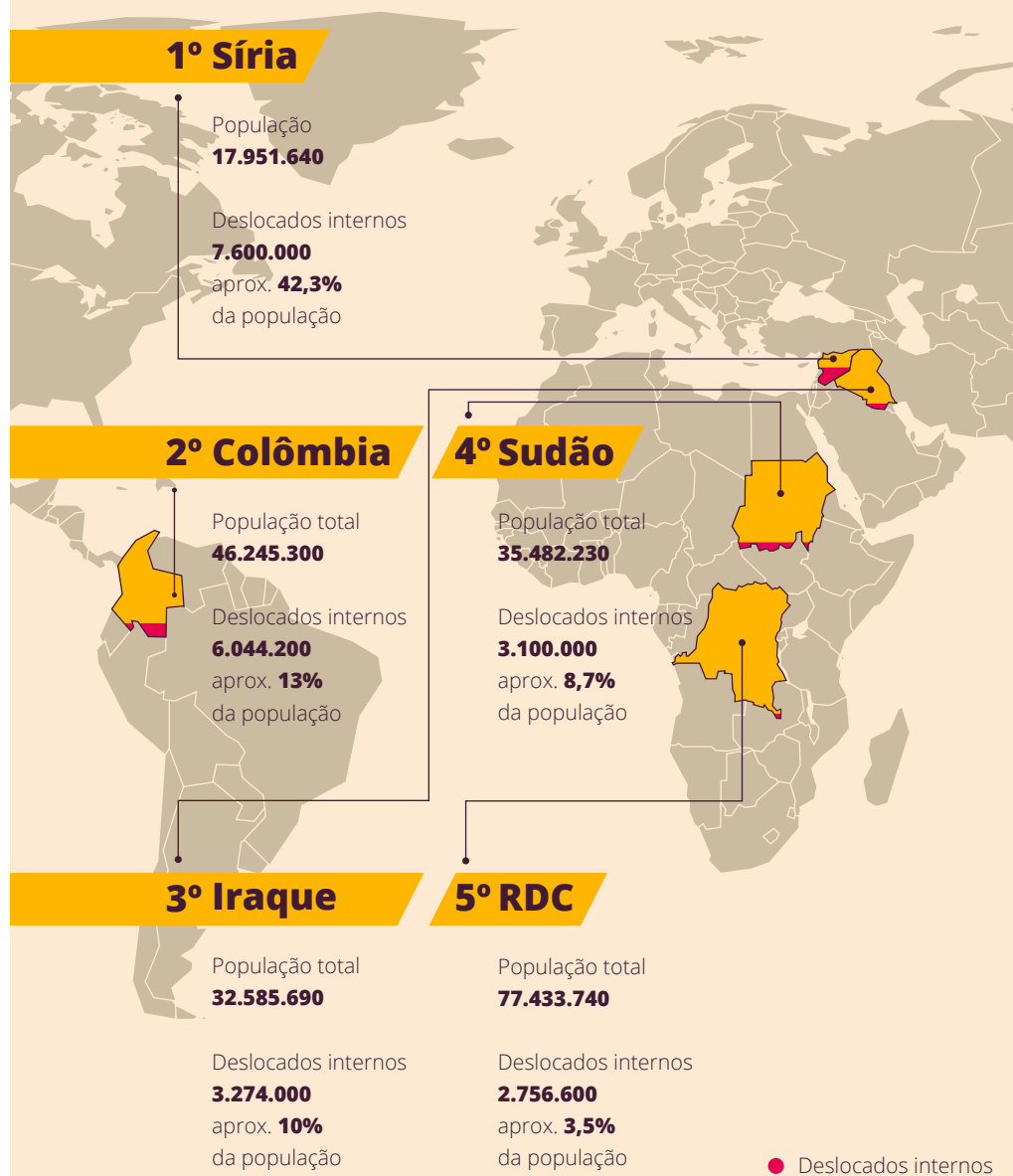
1: UN International Migrants Stock Dataset in 2015 (<http://www.un.org/en/development/desa/population/migration/publications/migrationreport/docs/migration-regions-infographics.pdf>) e UNHCR Mid-Year Trends 2015, páginas 5 e 9 (http://www.unhcr.org/sites/default/files/sowp/downloads/State_of_World_Population_2015_EN.pdf)
 2: UNHCR Age, Gender and Diversity Accountability Report 2014 (<http://www.unhcr.org/548180b69.html>)
 3: UNHCR Statistical Year Book 2014, página 64 (<http://www.unhcr.org/56655f4c16.html>)

DESLOCADOS INTERNOS

Existem aproximadamente

38 milhões de deslocados internos no planeta

Os maiores números, entre os países com deslocados internos por conflito e violência em 2014



FONTE: indexMundi (<http://www.indexmundi.com/>) e United Nations Population Fund - State of World Population 2015, página 25 (http://www.unfpa.org/sites/default/files/sowp/downloads/State_of_World_Population_2015_EN.pdf)

**DEISY VENTURA** – *Brasil*

Deisy Ventura é professora do Instituto de Relações Internacionais e da Faculdade de Saúde Pública da Universidade de São Paulo. Publicou, entre outros livros, *Direito Global – o caso da pandemia de gripe AH1N1* (São Paulo: Expressão Popular/Dobra Editorial, 2013). Desde 2009, atua em projetos de extensão universitária relacionados aos direitos dos migrantes na cidade de São Paulo (SP). Participou da Comissão de Especialistas criada pelo Ministério da Justiça do Brasil que apresentou o Anteprojeto de Lei de Migrações e Promoção dos Direitos dos Migrantes no Brasil, em 2014.

contato: deisy.ventura@usp.br

**NATÁLIA ARAÚJO** – *Brasil*

Natália Araújo é graduada em Relações Internacionais pela Universidade de São Paulo (USP), em 2015, e mestranda do Instituto de Relações Internacionais da USP, onde pesquisa sobre movimentos sociais transnacionais. Integra o coletivo de extensão universitária Educar para o Mundo, que trabalha com educação popular em Direitos Humanos com a população imigrante e refugiada da cidade de São Paulo. Foi voluntária da Conectas em 2014 e 2015.

contato: natalia.lima.araujo@gmail.com



“Este artigo é publicado sob a licença de Creative Commons Attribution-Noncommercial-NoDerivatives 4.0 International License”